

PLAN LOCAL D'URBANISME

PIECE N°4 - DOCUMENTS GRAPHIQUES

4.1 - Planche graphique n°1
Plan général

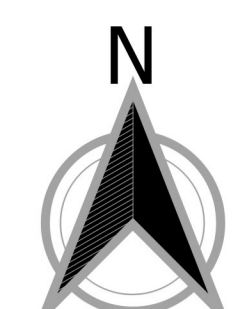
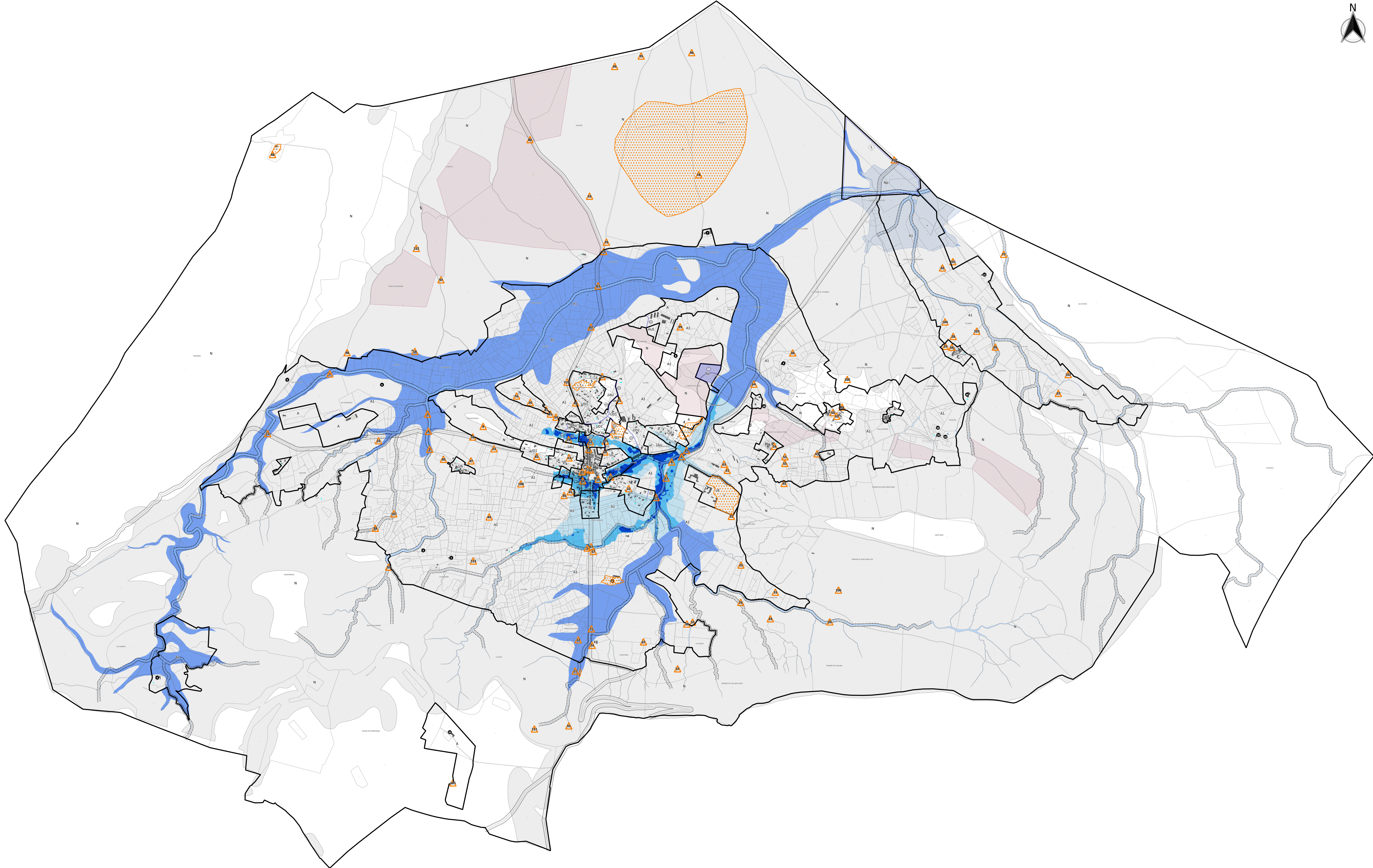
Echelle 1/8000

Mai 2024

Elaboration approuvée le 27 juin 2013
Modification simplifiée n°1 approuvée le.....



- Limite de zones du PLU
- Emplacement réservé
- Numéro de réservation
Largeur d'emprise
- Élément de patrimoine - Article L123.1.5.7 du Code de l'urbanisme
- Élément de patrimoine - Article L123.1.5.7 du Code de l'urbanisme
- Changement de destination - Article L123-3.1 du Code de l'urbanisme
- Recul des constructions - Routes départementales
- Recul des constructions - Cours d'eau (Franc-bords)
- Périmètre de protection autour de la station d'épuration et du lagunage
- Périmètre de protection rapproché autour du forage de Lacan (DUP 19-07-2001)
- Périmètre de protection éloigné de captage sur l'ensemble de la commune source du Lez (DUP 23-10-1958)
- Secteur dans lequel les carrières sont autorisées
- Orientation d'aménagement
- Risque Inondation - Aléas reportés à titre indicatif**
- Etude hydrologique (ISL - 2008)**
- Aléa fort : hauteur d'eau supérieure à 0,5m
- Aléa modéré : hauteur d'eau inférieur à 0,5m
- Aléa résiduel
- Etude hydrogéomorphologique (CAREX)**
- Aléa fort en zone A et N d'emprise hydrogéomorphologique hors étude ISL et PPRI
- Plan de Prévention des Risques Inondation**
- PPRI du Haut Vidourle
- Risque "retrait gonflement des argiles" - Emprise reportée à titre indicatif**
- Conditions spéciales de construction (voir annexe n°6.7.2)
- Bâtiment actualisé



LISTE DES EMBLEMES RESERVES		
N°	DESIGNATION	BENEFICIAIRE
1	Elargissement de la voie - Est Puech Cuillier - Emprise 6m	Commune
2	Elargissement de la voie de desserte - Sud et Est de Puech Cuillier - Emprise 6m	Commune
3	Elargissement de la voie - Est Lauzas - Emprise 6m	Commune
4	Création d'un parc de stationnement - Sud Lauzas	Commune
5	Elargissement de la voie de desserte des Clauzels - Emprise 6m	Commune
6	Elargissement de la voie - Nord Est Centre Village - Emprise 6m	Commune
7	Elargissement du Chemin du Crés - Emprise 6m	Commune
8	Création voie d'accès 6m - Les Cabasses	Commune
9	Création d'une voie 4m - La Reclouse	Commune
10	Création station d'épuration - Secteur du Devois de Long	Commune

